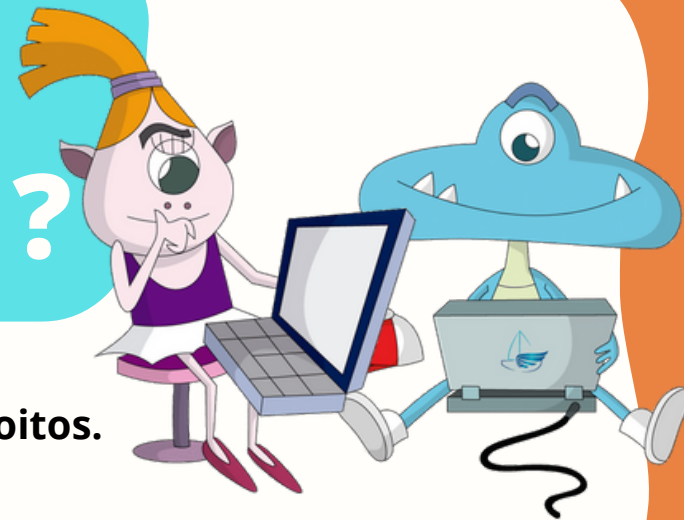


Para que servem essas programações ?

Lilo e Beto estão com pena do seu amigo monstrinho faminto e escreveram programações para que Tito continue comendo biscoitos.



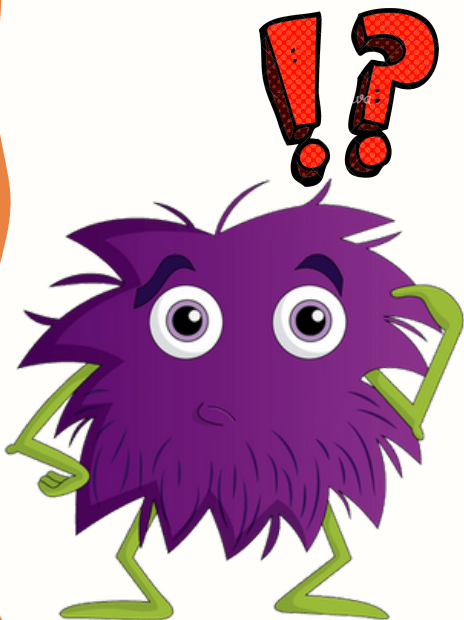
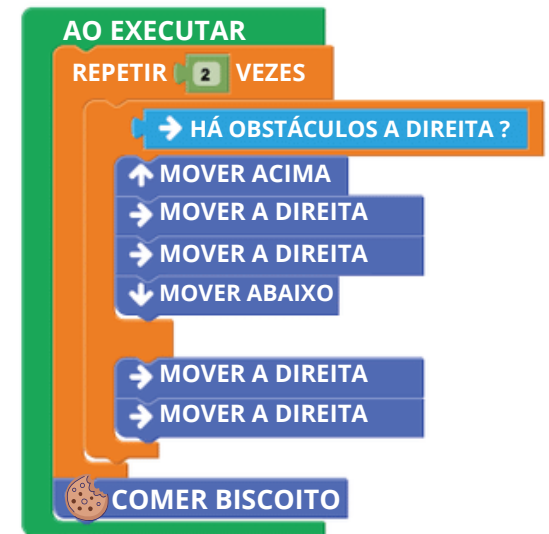
A



B



C



1. Infelizmente, Lilo e Beto não se lembram para quais cenários escreveram as programações. Você terá que identificar em quais casos funciona cada uma. Atenção, pode haver mais de uma programação para cada cenário!

Cenário 01



Programação(ões) adequada(s) para o cenário 01:

Cenário 02



Programação(ões) adequada(s) para o cenário 02:

Cenário 03



Programação(ões) adequada(s) para o cenário 03:

2. Agora você terá que reconhecer quais programações servem para todos os cenários de cada grupo .

Grupo 1



Programação(ões) adequada(s) para todos os cenários do grupo 1:

Grupo 02



Programação(ões) adequada(s) para todos os cenários do grupo 2:

Grupo 04



Programação(ões) adequada(s) para todos os cenários do grupo 3:
